



GEMEINSCHAFTSSCHULE
LEUTENBACH

INFORMATIONSNABEND für Eltern der Schulanfänger 2026/27





GEMEINSCHAFTSSCHULE
LEUTENBACH

- Unsere Schule
- Kooperation Kindergarten - Schule
- Schulfähigkeit - Voraussetzungen
- Einblick in den Unterricht &
Schulleben an der GMS
- Formale Informationen & Termine
- Fragen

GMS Leutenbach

Primarstufe

- Klassen 1 - 4
- 10 Klassen
- 222 Schüler:innen

Sekundarstufe

- Klassen 5 - 10
- 12 Klassen
- 268 Schüler:innen

- 22 Klassen, 490 Schüler:innen,
- 48 Lehrkräfte
- Pädagogische Assistentin,
Schulbegleiter:innen, FSJlerin
- Sprachförderung
- Schülerbetreuung: Kiddi
- Schulsozialarbeit: Frau Dürr, Herr Pardo
- Hausmeister: Herr Klink

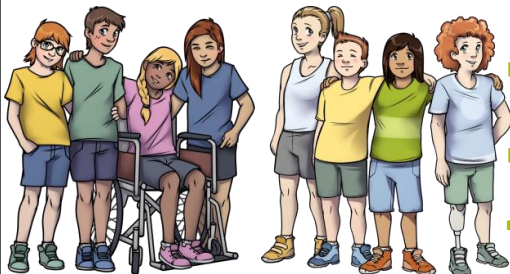
- Schulleitungsteam:

- Herr Leberle - Schulleiter

- Fr. Kollek - Stellvertretende Schulleiterin

- Fr. Lober, Hr. Röhm, Fr. Pobitzer, Herr Holz

- Sekretariat: Frau Winkler





GEMEINSCHAFTSSCHULE
LEUTENBACH

Bewegungserzieherischer
Schwerpunkt

Feste, Feiern,
Aktivitäten

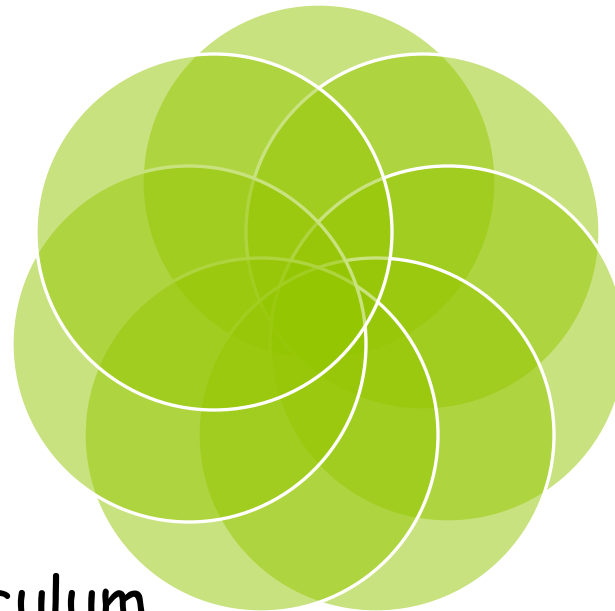
Erziehen

Kooperationen

Lernen

Sozialcurriculum

Berufswegeplanung



Schulleben

Sporttag



Zirkusprojekt



Gemeinsames Adventssingen

Weitere Angebote

- Schulfruchtprogramm in Klassen 1 - 4
- Möglichkeit zum Mittagessen in der Mensa, Kiosk
- Sprachförderung in Klassen 1 - 4
- Soziales Kompetenztraining in Klasse 2
- Streitschlichterprogramm
- Pausenengel
- Autorenlesungen 1 - 4
- Schwimmunterricht in Klasse 2
- Musikalische Grundbildung in Klasse 3
- Chor in Klassen 3 - 4
- AG-Programm der Ballschule für Klasse 1 - 4
- Handball als Zielsportart, Sporttage
- Radfahrhelden in Klassen 1 - 4

Kernzeitbetreuung - KIDDI

- Kontakt: www.kiddi-leutenbach.de

Telefon: 07195/9190350

Mobil: 0152/28794673





GEMEINSCHAFTSSCHULE
LEUTENBACH

Was erwartet mein Kind von der Schule?

Was erwartet die Schule von meinem Kind?

Wie gehe ich als Elternteil mit meiner
eigenen Erwartungshaltung um?

Kooperation Kiga- Schule



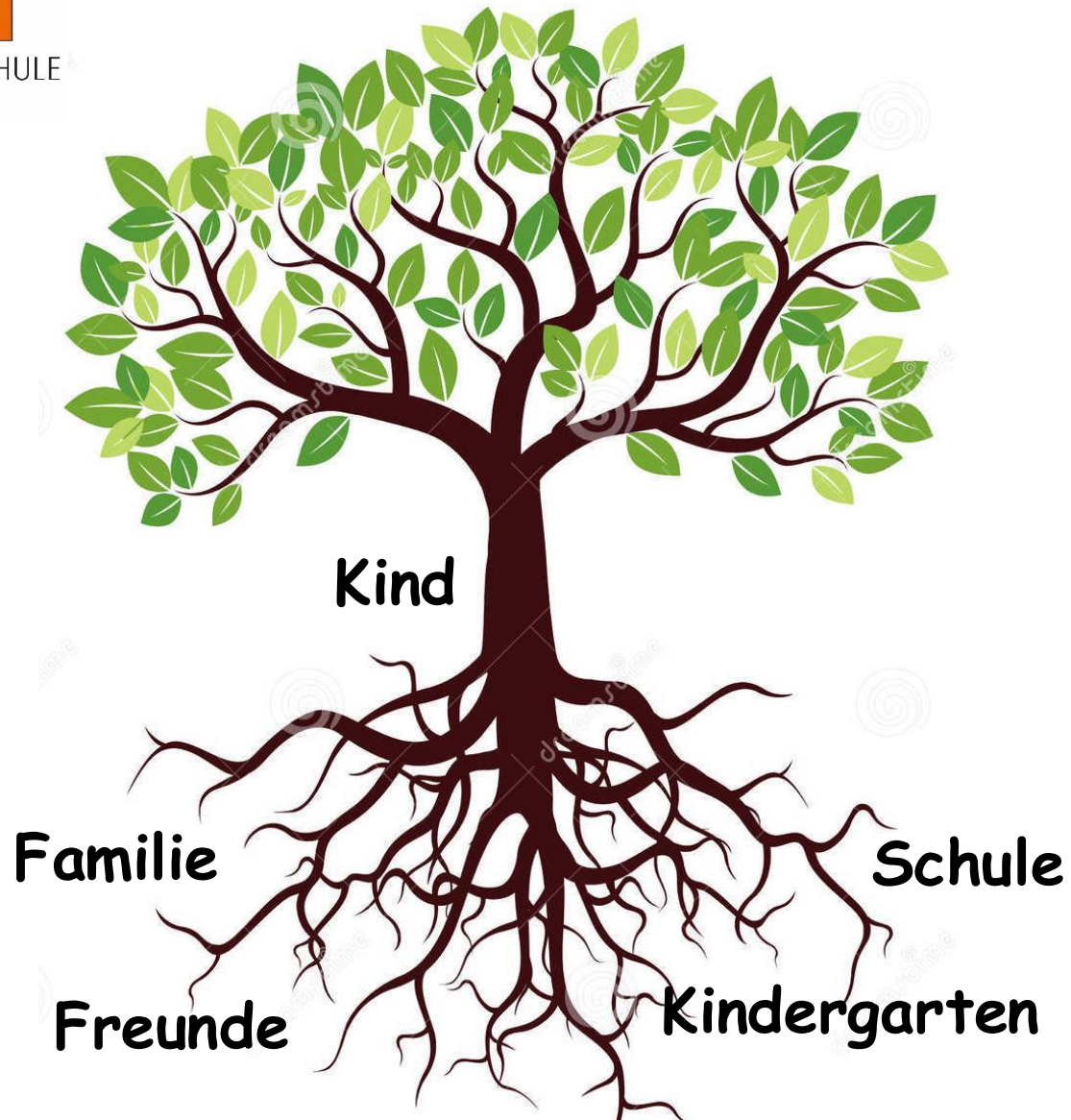
GEMEINSCHAFTSSCHULE
LEUTENBACH

September	Oktober - Dezember	Januar - Februar	März - Juli
Einwilligungserklärung	Informationsabend für Eltern der Schulanfänger	1. Besuch der Kinder in der Schule	Teilnahme an einer Unterrichtsstunde
Planungsgespräche aller Kooperations-Partnerinnen für das Schuljahr	Kennenlernen & Beobachten im Kiga	Anmeldung an der GMS	Bastelprojekt
	Vorgespräche bezüglich der Schulfähigkeit		Schulhausrallye
	Antrag der Eltern bei besonderer Beschulung (bis 15. Dez)		Einladung zur Einschulungsfeier und Bekanntgabe der Klassenlehrer

Schulfähigkeit



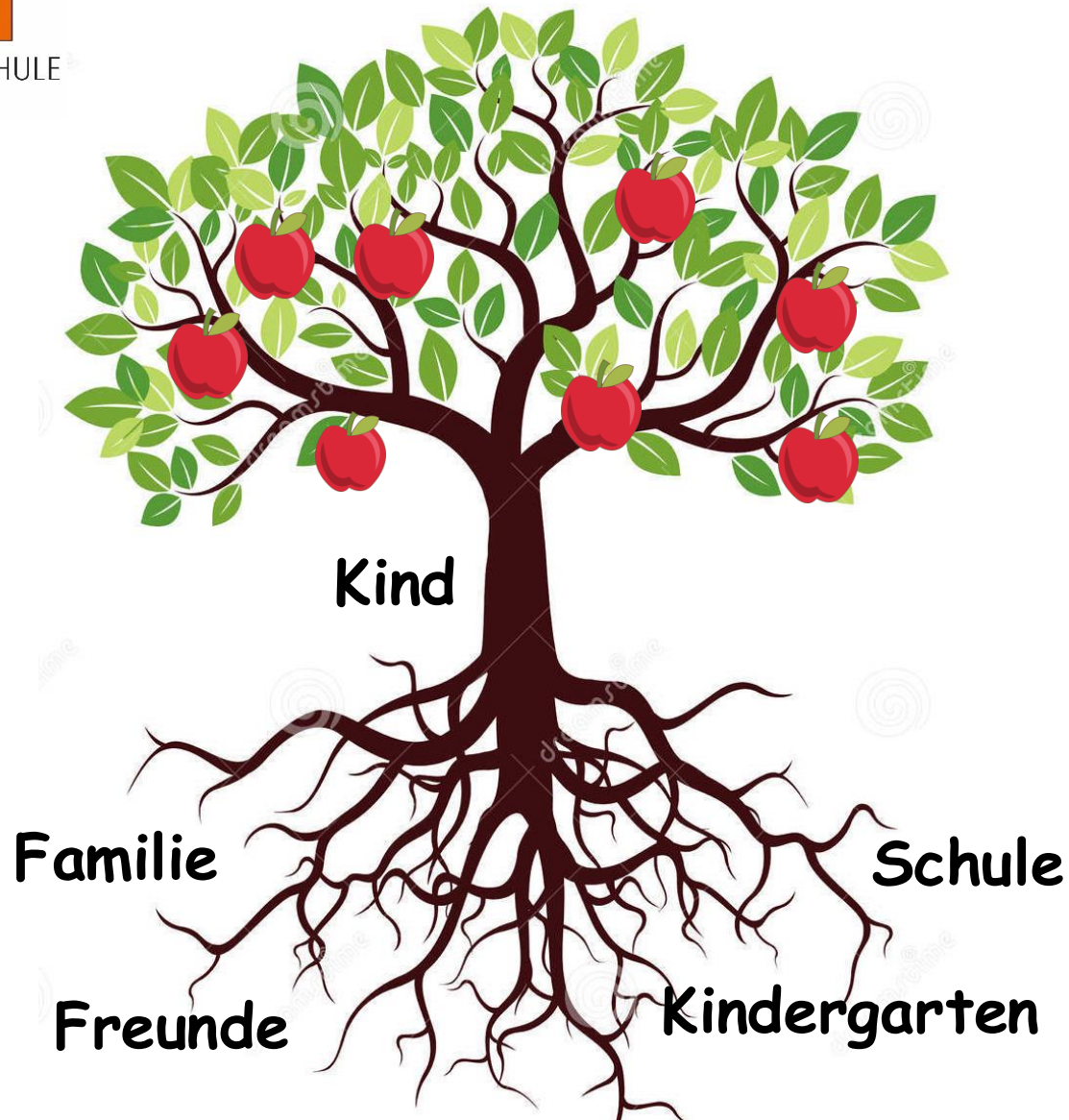
GEMEINSCHAFTSSCHULE
LEUTENBACH



Schulfähigkeit



GEMEINSCHAFTSSCHULE
LEUTENBACH





GEMEINSCHAFTSSCHULE
LEUTENBACH

1) Körperlich- motorische Voraussetzungen

- Schuhe binden
- Gleichgewicht halten
- Umgang mit Stift, Schere und Klebstift
- Ball werfen und fangen
- sich selbstständig an- und ausziehen
- alleine zur Toilette gehen
- ordentliches Aus- und Anmalen, Nachfahren



GEMEINSCHAFTSSCHULE
LEUTENBACH

1) Körperlich- motorische Voraussetzungen

2) Kognitiv - sprachliche Voraussetzungen

- Anweisungen verstehen und umsetzen
- Arbeit beenden
- Genaues Zuhören
- Dinge merken/ etwas auswendig lernen
- Mathematik: Formen, Farben, Größen, Lagebeziehung, Zählen bis 10, Mengenerfassung bis 6
- Silben klatschen



GEMEINSCHAFTSSCHULE
LEUTENBACH

1) Körperlich- motorische Voraussetzungen

2) Kognitiv - sprachliche Voraussetzungen

3) Sozial- emotionale Voraussetzungen

- An Regeln halten
- Trennung von den Erziehungsberechtigten
- Höflichkeits- und Umgangsformen, Rücksicht
- Beziehung aufnehmen
- Eigenständig Fragen stellen
- Helfen und Teilen
- Verantwortung übernehmen
- Frustrationstoleranz



GEMEINSCHAFTSSCHULE
LEUTENBACH

- 1) Körperlich- motorische Voraussetzungen**
- 2) Kognitiv - sprachliche Voraussetzungen**
- 3) Sozial-emotionale Voraussetzungen**
- 4) Motivationale Voraussetzungen**
 - sich auf die Schule freuen
 - Interesse, Neugier, Freude am Wissenszuwachs
 - Anstrengungsbereitschaft
 - Konzentration und zielstrebiges Vorgehen



GEMEINSCHAFTSSCHULE
LEUTENBACH

- 1) Körperlich - motorische Voraussetzungen
- 2) Kognitiv - sprachliche Voraussetzungen
- 3) Sozial - emotionale Voraussetzungen
- 4) Motivationale Voraussetzungen

Förderung dieser Voraussetzungen findet
bereits im Kiga und zu Hause statt



GEMEINSCHAFTSSCHULE
LEUTENBACH

- Vorlesen & über Inhalte sprechen
- Gemeinsame Aktivitäten: Kochen, Tisch decken, Ausflüge in die Natur, Spielen, Basteln, Malen, Bauen ...
- Rituale und Regeln: regelmäßige Zubettgehzeiten, gemeinsame Lesezeit ...
- möglichst wenig Zeit mit digitalen Medien!
- Vorbild sein
- dem Kind etwas zutrauen
- Lust auf die Schule machen

Beispiel Stundenplan



GEMEINSCHAFTSSCHULE
LEUTENBACH

Stunde	Zeit	Montag	Dienstag	Mittwoch	Donnerstag	Freitag
1.	7:30 – 8:15					Religion
2.	8:15 – 9:00	Deutsch	Sport	Deutsch	Deutsch	Religion
3.	9:15 – 10:00	Deutsch	Deutsch	Mathe	Mathe	Mathe
4.	10:00 – 10:45	Mathe	Deutsch	Mathe	Kunst	Deutsch
5.	11:00 – 11:45	Sachunterricht	Mathe	Sport	Musik	Sachunterricht
6.	11:45 – 12:30		Sachunterricht			Sport

Fächer: Deutsch (7)
 Mathematik (6)
 Sachunterricht (3)
 Sport (3)
 Kunst (1)
 Musik (1)
 Religion (2)

So lernen wir



Einblick in den Schulalltag

So lernen wir



Mathe-Unterricht
im Sitzkreis

So lernen wir



Digitalisierung an der
GMS Leutenbach

So lernen wir



Deutsch-Unterricht

So lernen wir



Mathematik-Unterricht
im Kinositz

So lernen wir

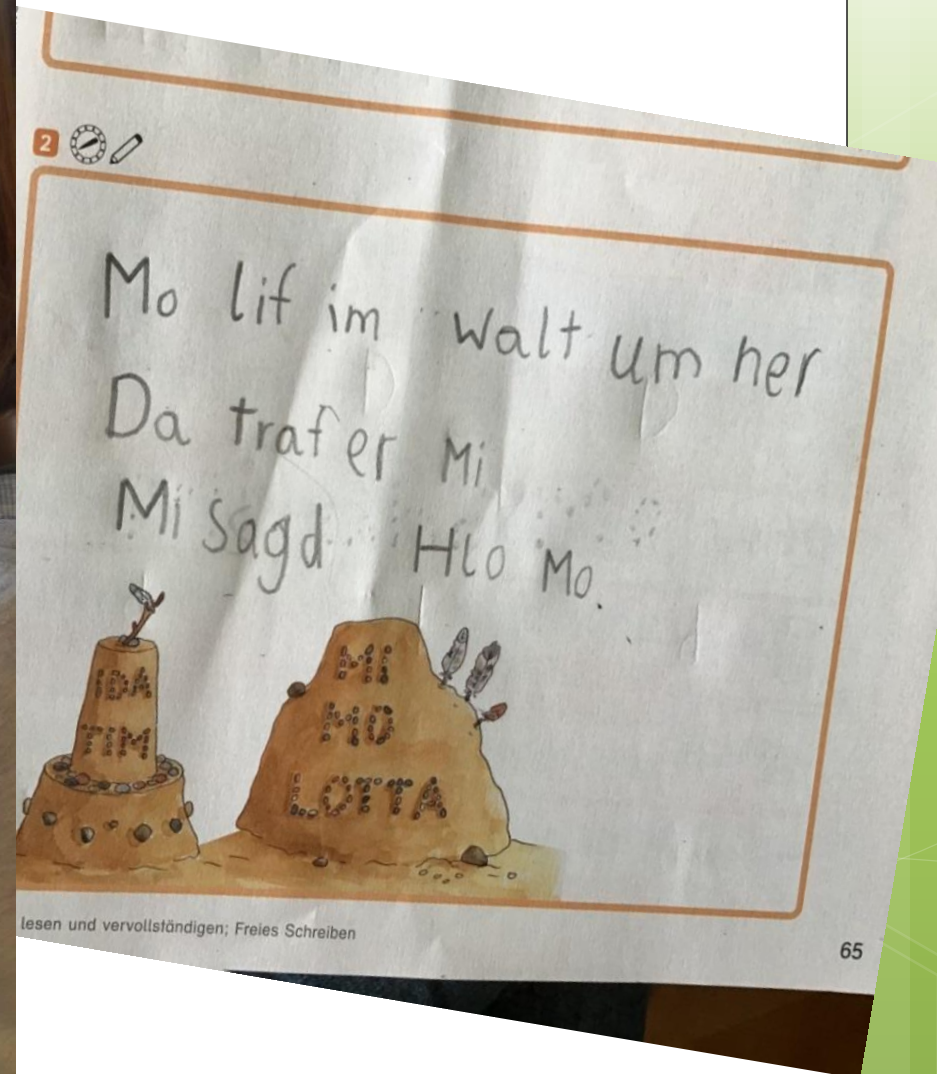
Gruppenarbeit
Freie Zeit zum Lesen
Partnerarbeit



So lernen wir



Wörter stempeln



So lernen wir



Basteln in Kunst



Experiment im Sachunterricht

Formale Infos



GEMEINSCHAFTSSCHULE
LEUTENBACH

Zurückstellung

Wird ein Kind schulpflichtig und kann aber auf Grund seines Entwicklungsstandes noch nicht eingeschult werden, gibt es die Möglichkeit einer Zurückstellung für ein Jahr.

Sie sind aber trotzdem anmeldepflichtig! Der Antrag auf Zurückstellung ist bei der Anmeldung zu stellen.

Fristgemäße Einschulung

Schulpflichtig werden alle Kinder, die zum **30. Juni** des laufenden Kalenderjahres das 6. Lebensjahr vollendet haben.

Vorzeitige Einschulung

Wird Ihr Kind nach dem 30. Juni im auf den Einschulungstichtag folgenden Kalenderjahr sechs Jahre alt, können Sie beantragen, dass es frühzeitig in die Schule aufgenommen wird.



GEMEINSCHAFTSSCHULE
LEUTENBACH

Schulanmeldung:

9. und 10. Februar 2026

Jeweils von 14 Uhr -16.30 Uhr

1. Elternabend (Schule):

Dienstag, 15.09.2026, 19.00 Uhr

Einschulung

Samstag, 19.09.2026

Fragen



GEMEINSCHAFTSSCHULE
LEUTENBACH